

# PROLINE

**FICHE PRODUIT**

## SCHLETTER PROLINE

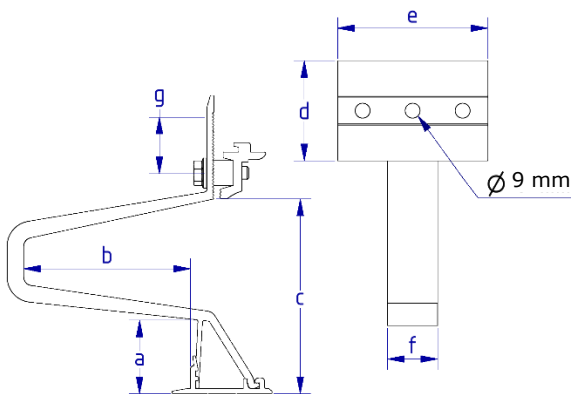
**La ProLine associe standards de qualité élevés, durabilité et rentabilité. Des matériaux de qualité supérieure, de l'innovation dans le développement des produits et une utilisation minimale de matériaux offrent des possibilités optimales d'utilisation sur les toits en tuile et sur les toits des bâtiments industriels.**

ProLine offre diverses possibilités de combinaison, une grande flexibilité et un temps de montage optimisé. De nouvelles possibilités d'adaptation et des géométries innovantes complètent la gamme de produits ProLine. La gamme de produits ProLine inclut des crochets de toiture améliorés, divers profils de montage, des pinces de modules modernisées ainsi que de nombreux accessoires. Elle peut également être combinée avec le système Schletter SingleFix et peut donc également être utilisée sur les toitures en tôle trapézoïdale et sur les toitures à panneaux sandwich.

### APERÇU SYSTÈME :

#### Crochets de toiture

- Matériau : Aluminium EN AW 6063 – T66
- Montage avec une seule vis à bois
- Position de l'étrier variable
- Adaptateur double face pré-assemblé (RapidA) et compatible avec la gamme des rails Standard et Pro
- Installation rapide
- Aucun appui sur la tuile de toiture



## 100020-100 Crochet de toiture EcoA 45 Max

	a	b	c	d	e	f	
mm	45	98	116	60	100	30	PU: 20



## 101020-120 Crochet de toiture RapidA Pro 45 Max

	a	b	c	d	e	f	g	
mm	45	98	116	60	90	30	30	PU: 30



## 101024-120 Crochet de toiture RapidA 45 Pro universel Max

	a	b	c	d	e	f	G	
mm	45	99	117	60	90	30	30	PU: 30



## 101020-220 Crochet de toiture RapidA 35 Pro Max

	a	b	c	d	e	f	G	
mm	35	92	107	60	90	30	30	PU: 30



## ACCESSOIRES POUR CROCHETS DE TOITURE :

Fixation angulaire pour le raccordement aux profils de la série ProLine

### 119026-122 RapidPro L

	a	b	c	d	e	f	g	h	i	
mm			70	55	36	30		5,5	29	PU: 10



**973000-075** Cale pour crochet de toiture 2,5/5 mm PU: 100



---

**973000-683** Bande d'étanchéité de crochet de toiture grise TP600 10 m PU: 15

---



## Vis en bois

Pour les toitures non recouvertes de planches, nous recommandons au moins 80 mm, pour les toitures recouvertes de planches et de contre-lattes, au moins 120 mm !

## Vis en bois avec tête en plaque, VA

<b>943208-080</b>	8 x 80	PU: 100
<b>943208-100</b>	8 x 100	PU: 100
<b>943208-120</b>	8 x 120	PU: 100

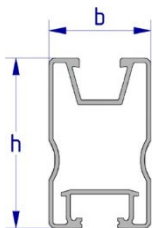


## Vis en bois avec tête en plaque, galvanisée

<b>942208-080</b>	8 x 80	PU: 50
<b>942208-100</b>	8 x 100	PU: 50
<b>942208-120</b>	8 x 120	PU: 50

## PROFILS :

- Matériau : Aluminium EN AW 6063 – T66
- Peut être combiné avec des connecteurs et des pinces de modules de la série Proline.
- Peut être combiné avec tous les crochets de toit Schletter
- Peut également être combiné avec le raccord en tôle trapézoïdale SingleFix Pro



## Profilé porteur pour module Pro35

Raccord mécanique

Supérieure :

KlickNut Pro

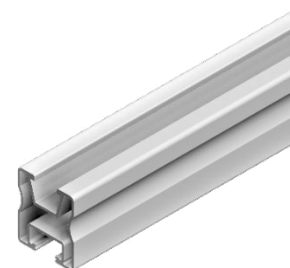
Inférieure :

Canal de vissage M10

b	h
30 mm	35 mm

### AL brut

<b>120020-00450</b>	450 mm
<b>120020-03550</b>	3550 mm
<b>120020-04750</b>	4750 mm
<b>120005-05900</b>	5900 mm



## Profilé porteur pour module Pro50

Raccord mécanique

Supérieure :

KlickNut Pro

Inférieure :

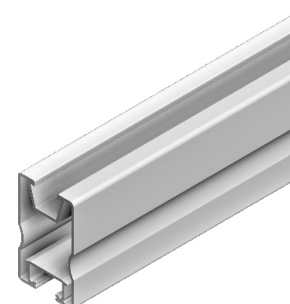
Canal de vissage M10

b	h
30 mm	50 mm

### AL brut

### Anodisé en noir

<b>120021-02450</b>	2450 mm	
<b>120021-03300</b>	3300 mm	
<b>120021-03550</b>	3550 mm	
<b>120021-04750</b>	4750 mm	<b>120021-94750</b>
<b>120021-05900</b>	5900 mm	



**Profilé porteur pour module Pro70**

Raccord mécanique

Supérieure : KlickNut Pro

Inférieure : Canal de vissage M10

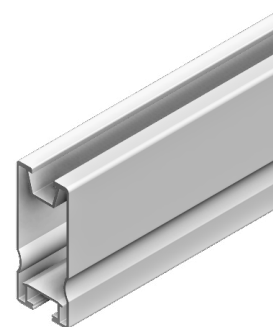
<b>b</b>	<b>h</b>
30 mm	70 mm

**AL brut**

---

**120022-05900 5900 mm**

---



**ACCESSOIRES POUR PROFILS :**

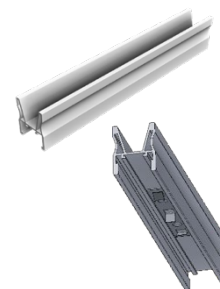
---

<b>129200-000</b>	Connecteur interne Pro	PU: 50
-------------------	------------------------	--------

---

**Connecteur interne**

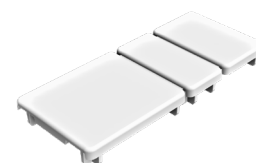
Grâce au blocage de position intégré, aucune vis supplémentaire n'est nécessaire !



---

<b>129200-010</b>	Couvercle d'extrémité en plastique Pro	PU: 100
-------------------	--	---------

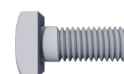
---

**Vis et écrou plat pour le raccordement aux profils ProLine****Vis à tête carrée, VA**

---

<b>943410-025</b>	M10 x 25	PU: 100
-------------------	----------	---------

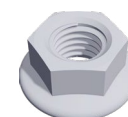
---

**Écrou plat M10**

---

<b>943912-010</b>	M10	PU: 100
-------------------	-----	---------

---



## PINCES DE MODULES :

Grâce à l'amélioration du canal d'encliquetage des profils ProLine, une pince centrale et une pince de terminaison sont uniquement utilisées pour toutes les épaisseurs de cadre de module de 30 à 47 mm. Cela réduit la complexité, simplifie la sélection et permet une gestion optimisée des stocks.

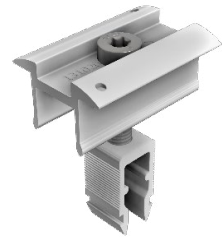


### Pinces de modules RapidPro

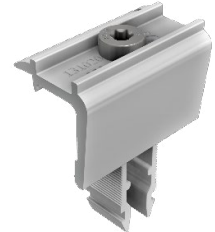
- Longueur de pince 50 mm
- Matériau : Aluminium EN AW 6063 – T66
- Hauteur de serrage pour tous les modules de 30 à 47 mm
- Picot de mise à la terre intégré
- Uniquement en combinaison avec les profils de la série ProLine
- Un seul outil : Torx T40
- Entièrement pré-assemblé
- Installation rapide



AL brut	Description de l'article	
131020-001	Pince centrale RapidPro	PU:100

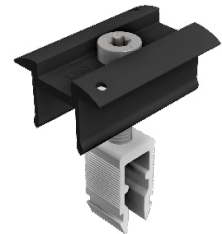


131020-000	Pince terminale RapidPro	PU:50
------------	--------------------------	-------

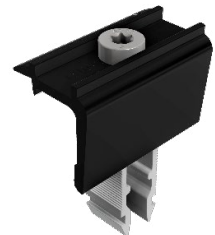


### Anodisé en noir

131020-901	Pince centrale RapidPro	PU:100
------------	-------------------------	--------



131020-900	Pince terminale RapidPro	PU:50
------------	--------------------------	-------



**Outil de planification** Configuration et dimensionnement structurel avec le Schletter Configurator

**Analyse structurelle** Calcul statique conformément aux normes en vigueur dans le pays (En Allemagne, EN 1991, EC1). Annexes au calcul statique pour le dimensionnement du nombre de points de fixation nécessaires.  
Veuillez-vous assurer de respecter les informations de l'analyse structurelle dans chaque cas !

Pour plus d'informations, consulter le site [www.schletter-group.com](http://www.schletter-group.com)



**SCHLETTER**  
The Solar Mounting Group

SCHLETTER SOLAR GMBH  
Alustrasse 1  
83527 Kirchdorf  
ALLEMAGNE

[www.schletter-group.com](http://www.schletter-group.com)

Sous réserve de modifications, aussi  
d'ordre technique.